

COMMENT L'UTILISER ?



PORTAIL INFOLETTRE

Introduction.

SIMPLE ET RAPIDE !

Vous avez envie de partager vos articles et actualités avec votre communauté mais ne savez pas comment faire pour gérer vos listes de diffusions et composer vos infolettres ?

Grâce à notre portail, configurez rapidement et facilement votre infolettre pour tenir vos abonnés informés.

Sommaire.

	PRÉ-REQUIS
5	WordPress
6	Drupal
7	Flux d'articles [pour les développeurs]
	CONFIGURER BREVO
11	Créer une liste de diffusion
12	ID de votre liste de diffusion
13	Votre clé d'API
14	Formulaire d'inscription
	CONFIGURER LE PORTAIL INFOLETTRE
17	Données de campagne
18	Envoyer vos infolettres



Pré-requis.



Afin que les images soient optimisées pour l'envoi dans le mail, il faut installer le plugin « DGSi Infolettre Images Sizes » et régénérer les vignettes de vos médias.

ÉTAPES D'INSTALLATION

1. Téléchargez l'archive du plugin à l'adresse <https://portail-infolettre.hainaut.be/aide-et-telechargement/>.
2. Installez le plugin sur votre site WordPress.
3. Activez le plugin.
4. Régénérez les vignettes de vos médias grâce au plugin « **Regenerate Thumbnails** » ou en utilisant la commande WP-CLI `wp media regenerate --only-missing`.



Pour utiliser notre portail de génération d'infolettre, il faut installer le module « DGSI JSON Feed » sur votre site Drupal 7 ou Drupal 9.

ÉTAPES D'INSTALLATION

1. Téléchargez l'archive du module à l'adresse <https://portail-infolettre.hainaut.be/aide-et-telechargement/> pour votre version de Drupal.
2. Installez le module sur votre site Drupal.
3. Activez le module.
4. Configurez le type de contenu à renvoyer dans votre flux ainsi que l'image d'illustration.

Le plugin gère le contenu multilingue de votre site. Ainsi nous pouvons récupérer le contenu traduit en ajoutant à l'URL le code de la langue souhaitée. Ex. : <https://votre.site/dg-json/posts-feed/fr/posts> pour le contenu en français, <https://votre.site/dg-json/posts-feed/nl/posts> pour le contenu en néerlandais...

Nous pouvons également récupérer le contenu d'un seul post en suffixant l'URL par l'ID du post voulu. Ex. : <https://votre.site/dg-json/posts-feed/fr/posts/{id}>.

Flux d'articles.

{Pour les développeurs}

Pré-requis

Si vous utilisez un site Drupal ou WordPress que nous gérons, votre flux est généré par le module « dgsi_json_feed ». Dans les autres cas, pour que le Portail Infolettre retrouve vos derniers articles, vous devez générer un flux renvoyant, depuis l'URL **https://votre.site/uri/du/flux/posts?per_page=20**, vos derniers articles au format JSON avec les champs repris ci-dessous.

```
[
  {
    "date": "YYYY-MM-JJThh:mm:ss",
    "title": {
      "rendered": "Titre de l'article 1"
    },
    "featured_media": {
      "sizes": {
        "_1col": "https://url.de.la.photo.dimensionnee.pour.une.colonne",
        "_2cols": "https://url.de.la.photo.dimensionnee.pour.deux.colonnes",
        "_3cols": "https://url.de.la.photo.dimensionnee.pour.trois.colonnes"
      }
    },
    "excerpt": {
      "rendered": "Extrait de l'article..."
    },
    "link": "https://url.de.l.article"
  },
  {
    "date": "YYYY-MM-JJThh:mm:ss",
    "title": {
      "rendered": "Titre de l'article 2"
    },
    "featured_media": {
      "sizes": {
        "_1col": "https://url.de.la.photo.dimensionnee.pour.une.colonne",
        "_2cols": "https://url.de.la.photo.dimensionnee.pour.deux.colonnes",
        "_3cols": "https://url.de.la.photo.dimensionnee.pour.trois.colonnes"
      }
    },
    "excerpt": {
      "rendered": "Extrait de l'article..."
    },
    "link": "https://url.de.l.article"
  },
  {...},
]
```

Flux d'articles.

{Pour les développeurs}

Pré-requis

Vous devez également générer un flux renvoyant, depuis l'URL **`https://votre.site/uri/du/flux/posts/{id}`**, un article au format JSON avec les champs repris ci-dessous.

```
{
  "date": "YYYY-MM-JJThh:mm:ss",
  "title": {
    "rendered": "Titre de l'article 1"
  },
  "featured_media": {
    "sizes": {
      "_1col": "https://url.de.la.photo.dimensionnee.pour.une.colonne",
      "_2cols": "https://url.de.la.photo.dimensionnee.pour.deux.colonnes",
      "_3cols": "https://url.de.la.photo.dimensionnee.pour.trois.colonnes"
    }
  },
  "excerpt": {
    "rendered": "Extrait de l'article..."
  },
  "link": "https://url.de.l.article"
}
```

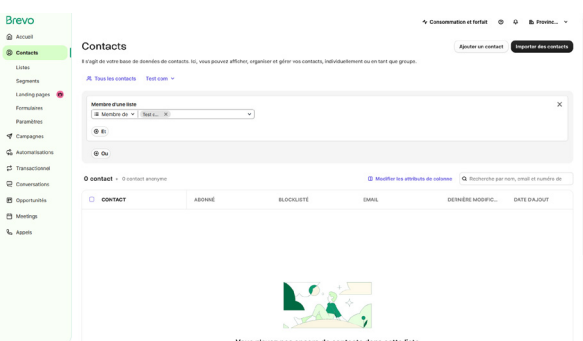
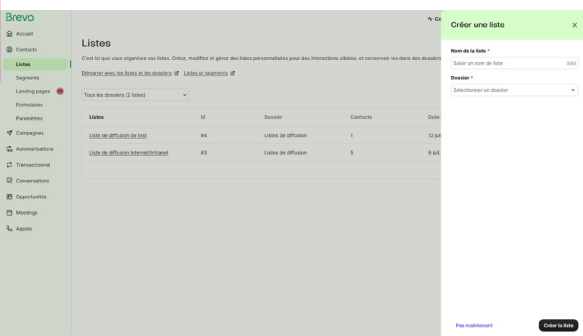
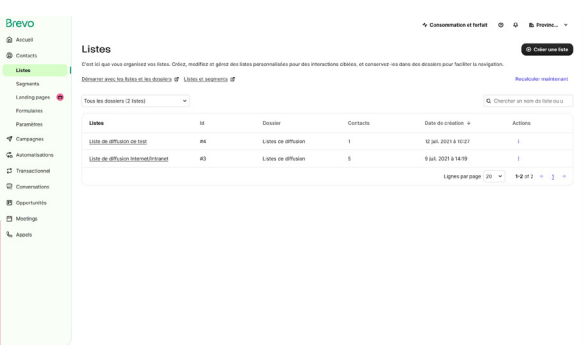



**Configurer
Brevo.**

Créer une liste de diffusion.

Brevo

Une liste d'emails est une liste qui contient toutes les adresses emails des personnes qui se sont inscrites à votre infolettre.



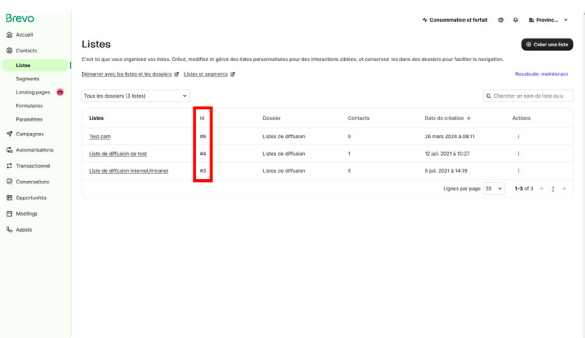
ÉTAPES DE CRÉATION DE LA LISTE

1. Une fois connecté à votre compte, dans le menu de gauche, cliquez sur « **Contacts** ».
2. Dans le menu déroulant, cliquez sur « **Listes** ».
3. Cliquez sur le bouton « **Créer une liste** » en haut à droite.
4. Donnez un nom à votre liste.
5. Une fois votre liste créée, vous pourrez y ajouter des contacts en cliquant sur « **Ajouter un contact** » ou importer la liste des contacts que vous aurez précédemment exportée en cliquant sur « **Importer des contacts** » en haut de la page.

ID de votre liste de diffusion.

Brevo

Votre liste de diffusion est créée mais nous avons besoin de son identifiant afin d'envoyer les infolettres à vos abonnés à partir du Portail Infolettre.



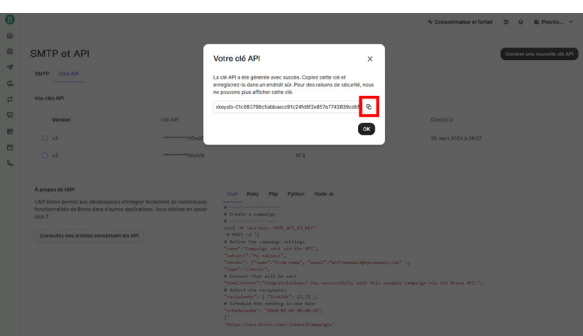
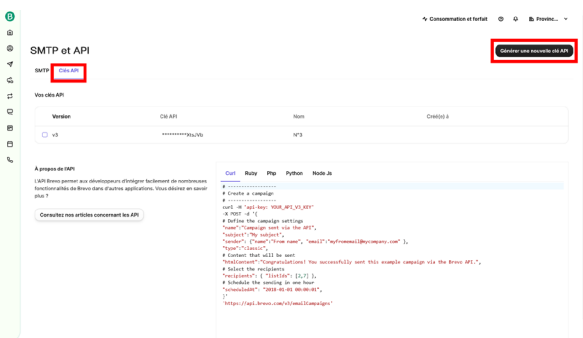
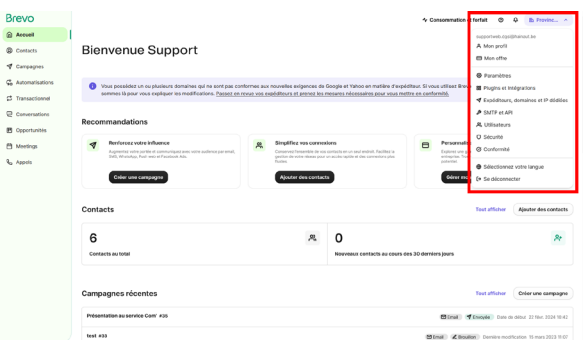
TROUVER L'IDENTIFIANT DE VOTRE LISTE

1. Dans le menu de gauche, cliquez sur « **Contacts** ».
2. Dans le menu déroulant, cliquez sur « **Listes** ».
3. Vous trouverez l'identifiant de votre liste dans la colonne « **Id** » précédé du caractère « **#** ».

Votre clé d'API.

Brevo

Pour pouvoir utiliser Sendinblue à partir du Portail Infolettre, vous devez générer une clé d'API afin de l'autoriser à publier des campagnes.



GÉNÉRER VOTRE CLÉ D'API

1. Dans le menu du haut de page, cliquez sur **votre nom** (à l'extrême droite).
2. Dans le menu déroulant, cliquez sur « **SMTP et API** ».
3. Dans l'onglet « **Clés API** », cliquez sur le bouton « **Générer une nouvelle clé API** » en haut à droite et donnez un nom à votre clé (ex. : « *Clé pour le Portail Infolettre* ») et cliquez sur « **Générer** ».
4. Copiez cette clé et enregistrez-la dans un emplacement sécurisé. Pour des raisons de sécurité, elle ne pourra pas être affichée à nouveau dans son intégralité.

ATTENTION !!

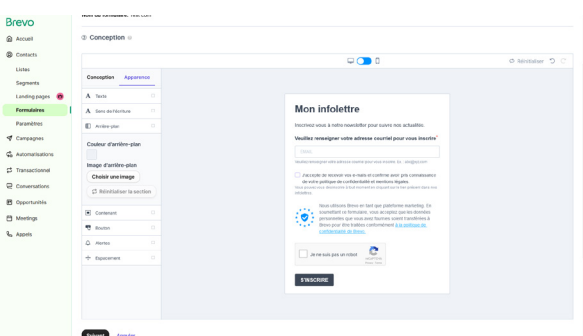
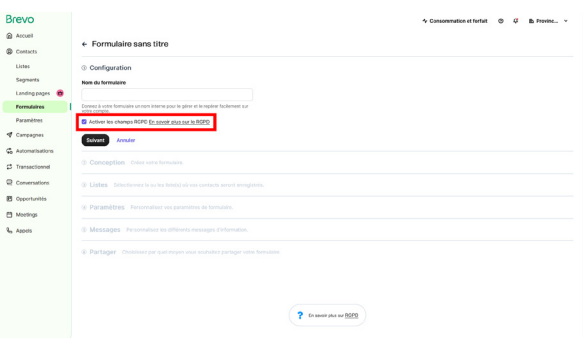
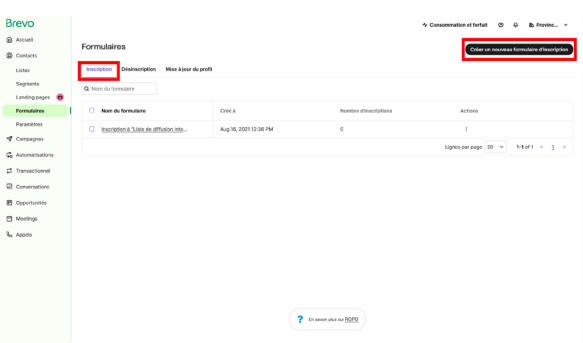
Nous avons besoin d'une clé d'API pour la version V3 !

Vous trouverez la version dans la première colonne.

Formulaire d'inscription.

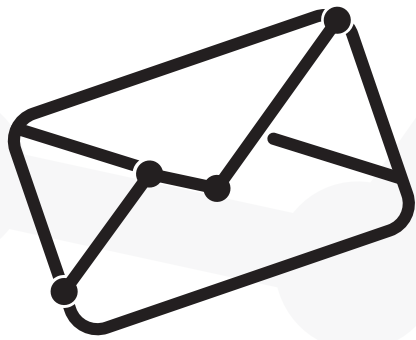
Brevo

Dans le but de permettre aux personnes intéressées de s'abonner à votre infolettre, il est indispensable de créer un formulaire d'inscription.



ÉTAPES DE CRÉATION DU FORMULAIRE

1. Dans le menu de gauche, cliquez sur « **Contacts** ».
2. Dans le menu déroulant, cliquez sur « **Formulaires** ».
3. Dans l'onglet « **Inscription** », cliquez sur le bouton « **Créer un nouveau formulaire d'inscription** » en haut à droite.
4. Donnez un nom à votre formulaire et n'oubliez pas de cocher la case « **Activer les champs RGPD** ».
5. Créez votre formulaire : **modifiez le titre** par défaut et ajoutez un champ « **Captcha** » par glisser-déposer pour éviter l'inscription de robot dans votre liste de diffusion.
6. Suivez les dernières étapes et à l'étape « **Paramètres** », sélectionnez « **Email de double confirmation** », « **Page de confirmation affichée après validation du lien présent dans l'email** » (page de remerciement par défaut) et « **Dernier e-mail de confirmation** » (template par défaut de confirmation).
7. Copiez le code de « **Iframe** » de l'étape « **Partager** » pour insérer le formulaire sur votre site internet.



**Configurer le
Portail Infolettre.**

Données de campagne.

Portail Infolettre

Afin de pouvoir créer votre compte et utiliser le Portail Infolettre, nous avons besoin de quelques informations.

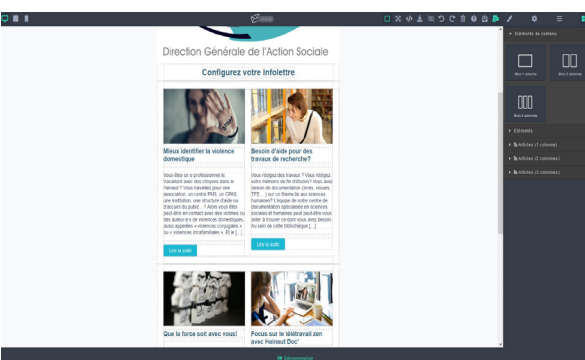
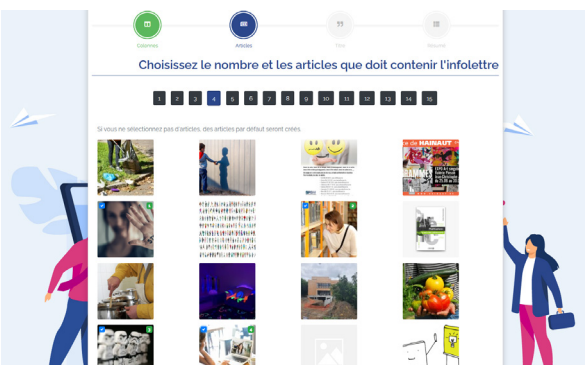
INFORMATIONS REQUISES

1. **L'URL de votre flux d'articles.** Si vous utilisez un site Drupal ou WordPress que nous gérons, votre flux est généré par le module « dgsi_json_feed » et nous connaissons l'adresse de votre flux. Dans les autres cas, votre flux devra renvoyer vos 20 derniers articles au format JSON (voir page 7).
2. Votre **clé d'API V3** Sendinblue.
3. **L'ID de votre liste de diffusion.**
4. Le **nom de l'expéditeur** des infolettres.
5. **L'adresse email de l'expéditeur** des infolettres.
6. Le **code de la couleur primaire** de votre site.
7. Le **code de la couleur secondaire** de votre site.
8. Le **code de la couleur d'arrière-plan** de l'infolettre.
9. **L'URL de l'image de la bannière** de l'infolettre (hauteur recommandée **entre 200 et 400 pixels**).
10. **Les liens de votre site internet et de vos divers comptes sur les réseaux sociaux** (Facebook, Twitter, Instagram et Youtube).

Envoyer vos infolettres.

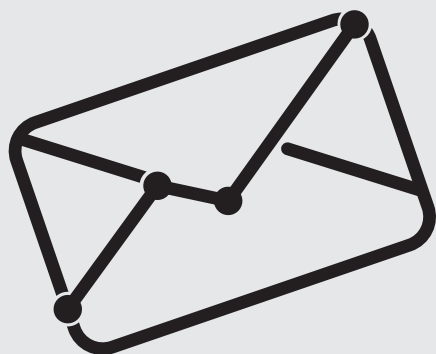
Portail Infolettre

Vous configurez, créez et envoyez vos infolettres en quelques étapes simples pour tenir informés vos abonnés de vos dernières nouveautés.



ÉTAPES POUR ENVOYER VOS INFOLETTRES

1. Choisissez le nombre de colonnes (1, 2 ou 3).
2. Choisissez le nombre d'articles que vous souhaitez envoyer et sélectionnez-les dans l'ordre dans lequel vous souhaitez les afficher dans votre infolettre. Si vous ne sélectionnez pas d'articles, une infolettre avec des articles par défaut sera créée.
3. Donnez un titre à votre infolettre (il sera également utilisé dans le sujet du mail envoyé).
4. Cliquez sur « Terminer » pour vous rendre dans l'éditeur.
5. Une fois votre infolettre créée, testez-la en cliquant sur le bouton « Tester Infolettre » de la barre d'outils (l'email est alors envoyé à l'adresse mail renseignée dans votre profil) et, si le test est concluant, envoyez-la grâce au bouton « Envoyer Infolettre ».



Portail INFOLETTRE



Province de Hainaut

Direction Générale des Systèmes d'Information
Service Internet / Intranet

Rue de la Grande Campagne, 6
7301 Hornu
Tél. : +32 65 76 78 11